

Institut d'urbanisme et de géographie alpine

14 et 14 bis avenue Marie Reynoard
38100 Grenoble
Tél : 04 57 42 25 48

<https://iuga.univ-grenoble-alpes.fr/>

Visite virtuelle : <https://www.hdmedia.fr/visite-virtuelle/hd/cbpdphKJ-institut-de-geographie-alpine.html>



@iuga.grenoble



@iuga_grenoble



Institut d'Urbanisme et de Géographie Alpine - Université Grenoble
Alpes

TABLE DES MATIERES

Table des matières.....	2
Plan des bâtiments de l'Institut d'Urbanisme et de Géographie Alpine.....	5
Les associations étudiantes.....	6
L'Équipe pédagogique et administrative	6
Echanges internationaux	9
Consulter les emplois du temps: Utiliser l'outil <i>ADE</i>	9
Le service informatique et l'assistance aux étudiants	10
Vos identifiants et messagerie personnels.....	10
Les ressources documentaires : bibliothèque et cartothèque	13
Diffusion des informations administratives	15
Réaliser une convention de stage	15
Règlements d'examens et convocations.....	15
Résultats des examens	16
Etudiant·es à besoins spécifiques.....	17
Vous êtes en situation de handicap	17
Vous êtes étudiant·e à besoins spécifiques	18
Vous êtes artiste de haut niveau	18
Vous êtes sportif·ve de haut niveau	18
Suivre des enseignements transversaux à choix (ETC).....	19
Pour réussir en Licence	19
EMPLOI ETUDIANTS	19
STAGES	19
Le CROUS.....	20
Service Reprographie.....	21

Vous êtes inscrit·e à l'Institut d'Urbanisme et de Géographie Alpine de l'Université Grenoble Alpes (IUGA).

L'IUGA a le plaisir de vous accueillir dans ses locaux en cette rentrée 2023-2024 pour suivre les enseignements de nos formations.

Ce livret est un petit guide récapitulatif qui vous présente l'essentiel de ce qu'il faut savoir pour bien débuter votre année universitaire et faciliter votre intégration à l'IUGA.

Bienvenue



**PLAN DES BATIMENTS DE L'INSTITUT D'URBANISME
ET DE GEOGRAPHIE ALPINE**

Bâtiment Urbanisme

Amphis U-004 (RDC), Amphi Visio U-113
Pôle RH/ ADE HELICO (mezzanine)
Bureaux Enseignants-Chercheurs 1^{er} et 3^{ème} étage
Salles de cours U-005 à U-316
Salle de réunion U-313

**Bâtiment
Territoires**

Cafétéria CROUS RDC
Hall Territoires RDC
Amphi T-001 RDC
Workshop 1^{er} étage T101
Salles T-201 à T-207
Bureaux Enseignants-
Chercheurs 3^{ème} étage
Salle de réunion T-305

Horaires d'ouverture des bâtiments :

Lundi au jeudi de 7h30 à 20h

Le vendredi de 7h30 à 19h

Bibliothèque
2^{ème} étage

Bibliothèque
2^{ème} étage

Salles de cours
G-105 à G-212

Service
scolarité RDC

Entrée

14-14 bis avenue
Marie Reynoard
38100 Grenoble

Bâtiment Géographie

Pôle accueil - logistique RDC
Amphi G-001 RDC,
Direction IUGA G-002b, G-005b, Pôle Financier G-003b, G-004b,
Service Informatique G102,
Salle des actes G103 1^{er} étage
Laboratoire PACTE 3^{ème} étage



Bureaux de Enseignants-Chercheurs 4^{ème} étage
Salle de réunion G-402

LES ASSOCIATIONS ETUDIANTES

Les associations étudiantes vous seront présentées lors des différentes réunions de rentrée.

Associations étudiantes :

- City Trotter (association des étudiants des masters internationaux d'Urbanisme)
- BDE

L'ÉQUIPE PÉDAGOGIQUE ET ADMINISTRATIVE

➔ **Le service de scolarité** (*rez-de-chaussée du bâtiment Géographie*) :

Responsable du service scolarité : **Pura VILLA**

Tél : 04 76 74 87 98 Email : pura.villa@univ-grenoble-alpes.fr

Référente applications métiers / Adjointe à la responsable de scolarité :

Catherine AMBLARD

Tél : 04 76 74 87 99 Email : catherine.amblard@univ-grenoble-alpes.fr

➔ **Adresses mails génériques :**

Licence Géographie et Aménagement : iuga-scolarite-licence-geo@univ-grenoble-alpes.fr

Licences professionnelles : iuga-scolarite-lpro@univ-grenoble-alpes.fr

Master GAED : iuga-scolarite-master-gaed@univ-grenoble-alpes.fr

Master 1 U&A : iuga-scolarite-master1-ua@univ-grenoble-alpes.fr

Master 2 U&A : iuga-scolarite-master2-ua@univ-grenoble-alpes.fr

➔ **Ouverture du service de scolarité :**

Nous vous invitons à consulter l'affichage sur la porte verte à gauche de l'accueil en bâtiment géographie.

Retrouvez ces informations sur le site internet: <https://iuga.univ-grenoble-alpes.fr/institut/le-service-de-scolarite/>

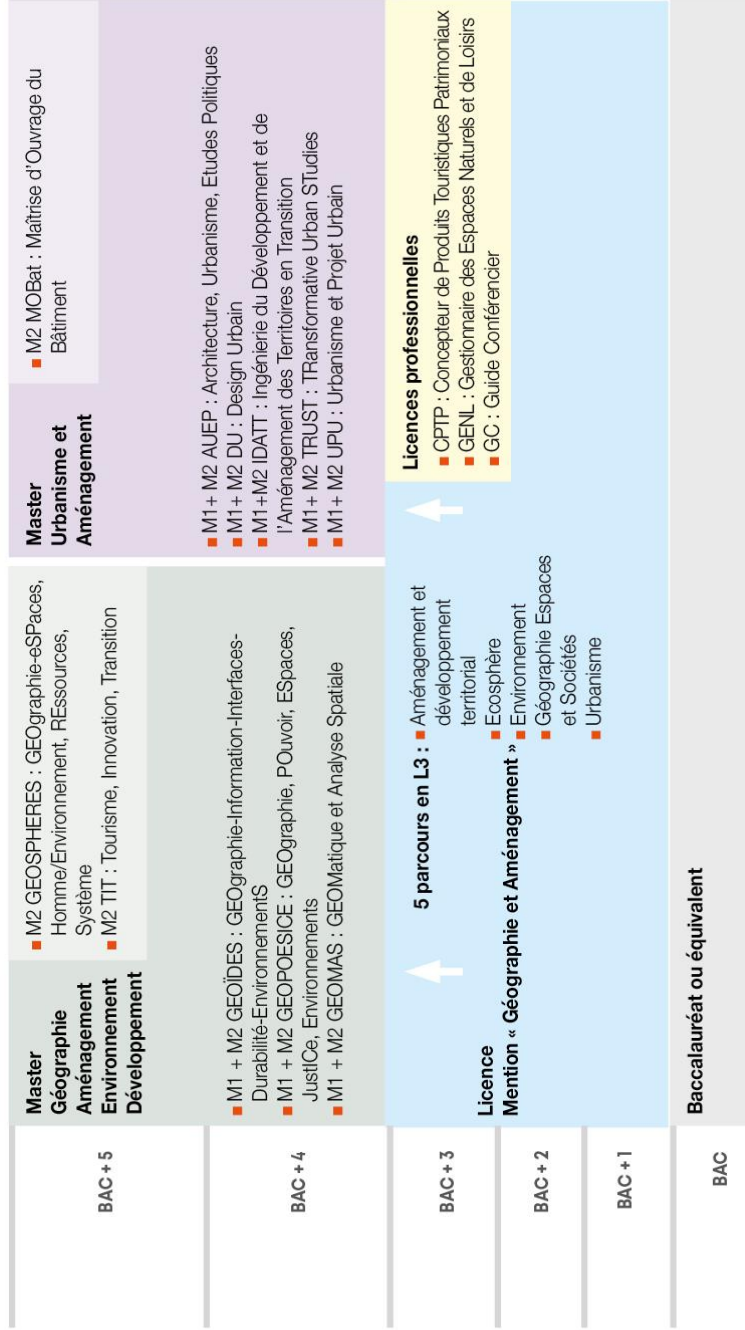
RESPONSABLES PEDAGOGIQUES 2023-2024

FORMATIONS	RESPONSABLES	MAIL
LICENCE Géographie et Aménagement		
L1	Dominique BAUD	dominique.baud@univ-grenoble-alpes.fr
L2 et L3 Aménagement et Développement Territorial	Josselin Tallec	josselin.tallec@univ-grenoble-alpes.fr
L2 et L3 Environnement	Pauline Dusseux	pauline.dusseux@univ-grenoble-alpes.fr
L2 et L3 Géographie, Espace et Sociétés	Anne-Laure AMILHAT-SZARY	anne-laure.amilhat@univ-grenoble-alpes.fr
L2 et L3 Urbanisme	Kamila Tabaka	kamila.tabaka@univ-grenoble-alpes.fr
L3 Ecosphère	Pauline Dusseux	pauline.dusseux@univ-grenoble-alpes.fr
LICENCE PROFESSIONNELLES		
Conception de projets touristiques patrimoniaux	Pascal Mao	pascal.mao@univ-grenoble-alpes.fr
Gestionnaire des espaces naturels de loisirs	Pascal Mao	pascal.mao@univ-grenoble-alpes.fr
Guide Conférencier	Nicolas Senil	nicolas.senil@univ-grenoble-alpes.fr
MASTER GAED	Sylvain Bigot et Nathalie Dubus	sylvain.bigot@univ-grenoble-alpes.fr nathalie.dubus@univ-grenoble-alpes.fr
GEOIDES	Franck Giazzi (M1), Sylvain Bigot (M2)	franck.giazzi@univ-grenoble-alpes.fr sylvain.bigot@univ-grenoble-alpes.fr
GEOSPHERES	Nathalie Dubus	nathalie.dubus@univ-grenoble-alpes.fr
GEOMAS	Humbert Fiorino (M1), Paule-Annick Davoine (M2)	humbert.fiorino@univ-grenoble-alpes.fr paule-annick.davoine@univ-grenoble-alpes.fr
GEOPOESICE	Pierre-Olivier Garcia (M1), Stéphane Héritier (M2)	pierre-olivier.garcia@univ-grenoble-alpes.fr stephane.heritier@univ-grenoble-alpes.fr
TIT	Philippe Bourdeau Pascal Mao	philippe.bourdeau@univ-grenoble-alpes.fr pascal.mao@univ-grenoble-alpes.fr
MASTER U&A	Emmanuel Roux	emmanuel.roux@univ-grenoble-alpes.fr
UPU	Paulette Duarte	paulette.duarte@univ-grenoble-alpes.fr
DU	Nicolas Tixier	nicolas.tixier@univ-grenoble-alpes.fr
IDATT	Nicolas Buclet	nicolas.buclet@univ-grenoble-alpes.fr
MOBat	Frédéric Santamaria	frederic.santamaria@univ-grenoble-alpes.fr
AUEP	Federica Gatta	federica.gatta@univ-grenoble-alpes.fr
TRUST	Karine Basset Fanny Vuailat	karine.basset@univ-grenoble-alpes.fr fanny.vuailat@univ-grenoble-alpes.fr

LES FORMATIONS DE L'IUGA

POURSUITE D'ÉTUDES : DOCTORAT

BAC + 6 À BAC + 8



AUTRES CERTIFICATS OU DIPLOMES

Diplôme d'Université : Cartographie-Systèmes d'Information Géographique et Analyse de Données (C-SIGAD)

ECHANGES INTERNATIONAUX

Tous les étudiant·es qui souhaitent effectuer un semestre ou une année à l'étranger (ERASMUS ou autres) peuvent contacter les personnes référentes suivantes :

- **Nadia LACHKAR** : Référente Etudiant·es programme d'échange accueil et sortant
Email : nadia.lachkar@univ-grenoble-alpes.fr
- ou
- **Nicolas BUCLET et Stéphane HÉRITIER**: responsables pédagogiques des Relations Internationales
Email: nicolas.buclet@univ-grenoble-alpes.fr , stephane.heritier@univ-grenoble-alpes.fr

Retrouvez les informations sur le site de l'IUGA:

<https://iuga.univ-grenoble-alpes.fr/international/>

CONSULTER LES EMPLOIS DU TEMPS: UTILISER L'OUTIL ADE

Les plannings des cours (UE, répartition hebdomadaire, horaires, salles) sont disponibles en ligne grâce à l'outil ADE, accessible à partir de votre intranet étudiant LEO

<https://leo.univ-grenoble-alpes.fr>

Exemple du planning pour une semaine type sur le site ADE :

The screenshot shows the ADE (ADE) interface for course planning. On the left, there is a sidebar with a calendar for March 2019, a search bar, and a list of resources. The main area is a grid with columns for days of the week (Lundi to Vendredi) and rows for time slots from 07:30 to 21:15. Courses are listed in blue boxes with details like course name, instructor, and credits. For example, on Monday at 08:30, there is a course 'Eaux et Sociétés - Gr1' by 'BERNARD LUCAS'. The interface also includes navigation options at the bottom.

Un écran connecté à ADE est également à votre disposition dans chacun des halls d'entrée des bâtiments. **Attention :** tout au long de l'année, des modifications d'emploi du temps peuvent avoir lieu, merci de consulter ADE régulièrement pour tenir compte des changements de plannings et de salles.

LE SERVICE INFORMATIQUE ET L'ASSISTANCE AUX ÉTUDIANTS

Pour vos connexions sur les serveurs informatiques de l'IUGA, vous devez vous munir de vos codes AGALAN. Les identifiants de connexion à l'intranet étudiant LEO vous sont communiqués dans le courrier électronique confirmant votre inscription. Vous accédez alors aux logiciels et autres ressources informatiques mis à votre disposition, ainsi qu'à votre messagerie UGA.

En cas de difficulté, le service informatique de l'IUGA est à votre disposition pour une assistance technique au premier étage (Bureau G102, bâtiment Géographie).

Pour toutes demandes ou pour faire part d'un dysfonctionnement contacter :

iuga-informatique@univ-grenoble-alpes.fr

Les fournitures et le prêt de matériel :

Pour toutes demandes de réservations de matériel informatique et audiovisuel (ordinateurs portables, vidéoprojecteurs, haut-parleurs, dictaphones, appareils photos, pointeurs, caméras et micros), il suffit d'envoyer un mail à l'accueil :

Email : iuga-accueil@univ-grenoble-alpes.fr

Tél : 04 57 42 25 48

Pour réserver une salle pour votre soutenance de mémoire ou de stage, ou travailler en groupe :

iuga-ade-resa-salle-reunion@univ-grenoble-alpes.fr

VOS IDENTIFIANTS ET MESSAGERIE PERSONNELS

Vos identifiants numériques UGA

Pour récupérer vos identifiants informatiques, connectez-vous à :

<https://moncompte.univ-grenoble-alpes.fr/>

Et renseignez le code qui se trouve sur le support qui vous a été donné avec votre carte d'étudiant.

Vos services numériques en ligne sont accessibles via :

<https://leo.univ-grenoble-alpes.fr>

La messagerie électronique pour les étudiants

Rendez-vous sur l'intranet étudiant : <https://leo.univ-grenoble-alpes.fr>

Vous arrivez sur la page d'authentification UGA. Renseignez vos identifiants (login et mot de passe universitaire), puis cliquez sur « connexion ».

Vous arrivez sur votre Intranet étudiant, pour paramétrer votre messagerie et rediriger vos mails sur votre boîte mail personnelle,

Cliquez sur votre nom (en haut à droite de la page), un menu apparaît, cliquez sur « paramétrer ma messagerie ».

Sur cette page, renseignez l'adresse de messagerie personnelle sur laquelle vous souhaitez rediriger vos mails UGA, et validez en cliquant sur le bouton « Enregistrez les informations ci-dessus ».

N.B : La redirection est uniquement possible avec copie locale, c'est-à-dire que les mails sont disponibles à la fois sur Zimbra et sur votre messagerie personnelle. Pensez tout de même à consulter votre messagerie Zimbra de temps en temps (webmail.etu.univ-grenoble-alpes.fr) pour y faire un peu de ménage et ne pas être bloqué par un quota de mail trop élevé.

Vous avez besoin d'aide : contactez l'assistance

sos-etudiants@univ-grenoble-alpes.fr



**ASSISTANCE
INFORMATIQUE
DES ÉTUDIANT·ES**

Tél. : 04 56 52 97 20
E-mail : sos-etudiants@univ-grenoble-alpes.fr
<https://services-numeriques-etudiants.univ-grenoble-alpes.fr>

UGA
Université
Grenoble Alpes

 **CONSEILS**  **OUTILS & SERVICES**  **CONTACTS**



SOS-ETUDIANTS

Qu'est-ce que c'est ?

SOS-ETUDIANTS c'est l'assistance informatique dédiée aux étudiant-es de l'Université Grenoble Alpes.

C'est une quinzaine d'étudiant-es recruté-es chaque année afin de vous guider dans l'utilisation des outils numériques proposés par l'université.

Ils vous aideront à :

- récupérer vos identifiants ;
- accéder à votre coffre Digiposte ;
- vous connecter au wifi campus, à Eduroam ou au VPN ;
- utiliser « Mon Dossier Web » (pour modifier votre email personnel, votre n° de téléphone ou télécharger votre certificat de scolarité, etc.) ;
- utiliser l'intranet des étudiants « LEO » (pour modifier votre email de redirection, modifier vos consentements, accéder aux outils UGA, etc.) ;
- etc.

Si besoin, n'hésitez pas à les solliciter !



Horaires (du lundi au vendredi)

De Septembre à Mars : 8h-19h

Avril : 8h-18h

Mai : 8h-17h

Juin : 8h-16h

Juillet-Août : 9h-16h

Lieux des permanences

Bâtiment K Stendhal
RDC – Salle Libre-service

Bâtiment Michel Dubois
Aile B/2^{ème} étage – Bureau 210
(fermée durant les interruptions péda.)

Permanences en BU

Uniquement de sept. à déc.
(fermées durant les interruptions péda.)

BU Droit-Lettres
du lundi au vendredi
de 11h à 14h

BU Joseph-Fourier
du lundi au vendredi
de 11h à 14h
le samedi
de 13h à 15h

BU Médecine-Pharmacie
du lundi au vendredi
de 14h à 16h

Coordonnées

sos-etudiants@univ-grenoble-alpes.fr

04 56 52 97 20

<https://services-numeriques-etudiants.univ-grenoble-alpes.fr>

LES RESSOURCES DOCUMENTAIRES : BIBLIOTHÈQUE ET CARTOTHÈQUE

La **bibliothèque de l'IUGA**, entrée au 2^{ème} étage du bâtiment **Géographie**, propose des ouvrages et des revues spécialisés dans différents domaines de la géographie et de l'urbanisme : + de 20 000 documents en libre accès parmi sa collection de 50 000 ouvrages papiers et ressources électroniques, + de 40 000 cartes (géologiques, topographiques et thématiques) sur demande.

L'adresse pour les recherches dans le catalogue BELUGA :

<https://bibliotheques.univ-grenoble-alpes.fr/catalogues/>

Services proposés :

- Imprimante/copieur/scanner
- 100 places de travail dans 2 salles de lecture
- Coin détente
- Postes informatiques
- Prêt de matériel spécifiques aux sorties terrains : boussoles, compas forestiers, dendromètres, gilets fluo, GPS (piles non fournies), topofils
- Boite de retour des livres aux heures de fermeture
- Postes de consultation du catalogue

Horaires (sauf exception) :

Lundi à jeudi : 8h30 - 18h

Vendredi : 8h30 - 17h

Tutorat cartographique :

Les étudiant·es de 1^{ère} année peuvent bénéficier de temps de tutorat. Ces heures sont assurées par des étudiant·es d'années supérieures.

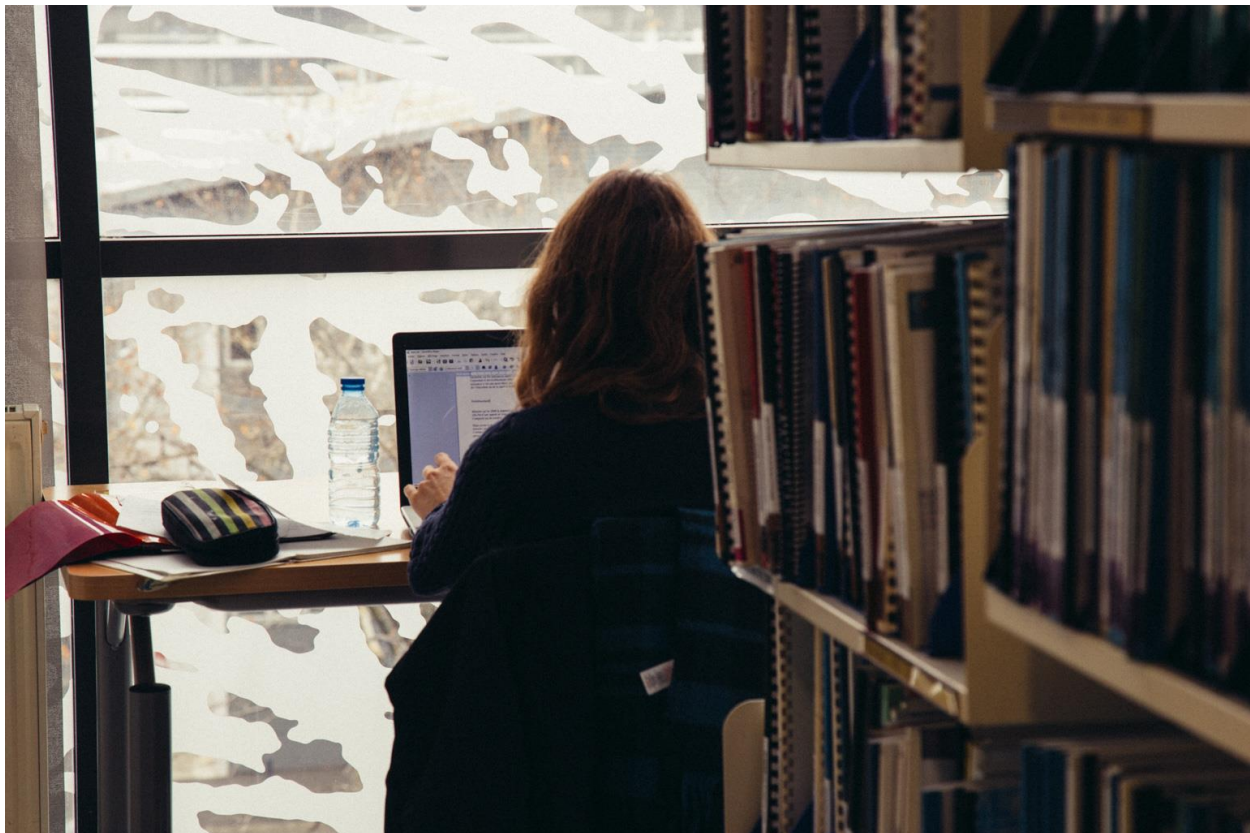
Contact : iuga-bibliotheque@univ-grenoble-alpes.fr

Règles de prêt :

	<i>Nombre de documents</i>	<i>Nombre de revues</i>	<i>Durée du prêt</i>	<i>Prolongation</i>
<i>Etudiant·es de licence</i>	illimité	illimité	3 semaines	1 mois /1 fois
<i>Etudiant·es de Masters et Doctorants</i>	illimité	illimité	5 semaines	1 mois /1 fois

Nous vous rappelons la possibilité d'emprunter des ouvrages dans toutes les bibliothèques universitaires de l'UGA, dans la bibliothèque de l'ENSAG (École nationale supérieure d'architecture de Grenoble) et la bibliothèque de l'IEP (Institut d'Etudes Politiques).

La consommation de boissons et de nourriture se fait à l'extérieur des locaux de la BU. Les téléphones sont silencieux. Merci de travailler en silence et/ou d'échanger à voix basse dans les salles de lecture.



DIFFUSION DES INFORMATIONS ADMINISTRATIVES

Les informations concernant votre scolarité (calendriers, examens, résultats, formalités diverses, ...) vous seront transmises **uniquement sur votre adresse email UGA** (disponible sur votre intranet LEO).

Le site internet de l'UFR IUGA vous permettra également d'avoir des renseignements pratiques au fil du temps.

Attention : Pour tous les changements concernant votre situation (administrative, universitaire ou personnelle), merci de bien vouloir prévenir dans les meilleurs délais votre gestionnaire de scolarité pendant les horaires d'ouverture ou par mail.

L'IUGA communique avec vous via :

- Le site web IUGA : <https://iuga.univ-grenoble-alpes.fr/>
- Léo : <https://leo.univ-grenoble-alpes.fr/>
- Facebook: @iuga.grenoble
- Instagram: @iuga_grenoble
- LinkedIn : Institut d'Urbanisme et de Géographie Alpine - Université Grenoble Alpes

RÉALISER UNE CONVENTION DE STAGE

Dans le cadre de votre formation, si vous réalisez un stage obligatoire ou facultatif, vous devez alors établir obligatoirement une convention de stage. Cette convention devra être signée par **TOUTES** les parties (UGA, organisme d'accueil et étudiant) **AVANT LE DÉBUT DE VOTRE STAGE**.

Vous retrouverez toute la procédure sur le site : <https://iuga.univ-grenoble-alpes.fr/insertion-pro/stages/>

RÈGLEMENTS D'EXAMENS ET CONVOCATIONS

Il est **OBLIGATOIRE** de prendre connaissance du règlement des études 2023-2024 et des modalités MCCC, documents disponibles sur l'intranet des étudiants « LEO ».

Les plannings d'examens seront affichés dans les halls des bâtiments de l'IUGA, sur ADE et sur le site internet.

RÉSULTATS DES EXAMENS

Les résultats de vos examens semestriels sont consultables sur votre intranet LEO.

<https://leo.univ-grenoble-alpes.fr>

La connexion se fait à partir de vos identifiants AGALAN.

La liste des résultats est affichée sur les panneaux d'affichage du hall du bâtiment Géographie.

Important : Aucun résultat n'est communiqué par téléphone.

Les relevés de notes seront transmis uniquement sur DIGIPOSTE.

Pour cela, l'Université Grenoble Alpes, en partenariat avec « La Poste », met à disposition de chaque étudiant un coffre-fort numérique personnel, appelé Digiposte.

VOUS DEVEZ IMPÉRATIVEMENT CRÉER UN COMPTE DIGIPOSTE AU PLUS VITE.

Qu'est-ce que Digiposte ?

Digiposte est un coffre-fort numérique qui permet de centraliser, d'archiver et gérer tous vos documents importants. Vous pouvez y déposer les documents que vous souhaitez. L'Université Grenoble Alpes y déposera aussi certains documents numériques originaux comme par exemple vos relevés de notes et vos attestations de réussite. Ces documents reçus sont des originaux numériques ayant strictement la même valeur que des originaux papiers. Ils portent d'ailleurs un « sceau de certification », avec un tampon de la Poste, qui fait foi.

Plutôt que de fournir des copies papiers de vos documents aux organismes qui le demandent, vous pouvez mettre à disposition ces documents au format numérique.

Digiposte dispose d'espaces de partage qui donnent la possibilité aux interlocuteurs de votre choix de visualiser le document numérique et son certificat d'originalité puis de l'imprimer comme une copie. Ces manipulations peuvent même être faites depuis un smartphone...

Digiposte est un coffre-fort qui vous est ouvert à vie, entièrement et définitivement gratuit pour vous, qui vous permet d'archiver jusqu'à 3 GO de documents personnels importants (des copies de pièces d'identité, de diplômes, de factures, ...). Pour utiliser Digiposte connectez-vous sur le site :

<https://www.laposte.fr/particulier/produits/presentation/digiposte/vos-donnees-securisees-a-vie>

DIPLÔMES : Les diplômes sont édités 6 mois après l'obtention des résultats. Ils ne sont pas envoyés systématiquement. Vous devrez en faire la demande.

Plus d'infos : <https://iuga.univ-grenoble-alpes.fr/formations/retrait-de-diplome/>

ETUDIANT·ES À BESOINS SPECIFIQUES

Vous êtes en situation de handicap ou de longue maladie, sportif.ve de haut niveau, artiste confirmé.e, engagé.e dans une association ou étudiant.e entrepreneur.se ... ? De par votre statut, vous avez des contraintes fortes d'emploi du temps ou des difficultés à vous déplacer sur le campus ? L'Université Grenoble Alpes peut vous offrir un accompagnement pédagogique personnalisé pour la réussite de vos études.

Toutes les informations sont sur le site de l'Université Grenoble Alpes où vous trouverez les démarches à effectuer selon votre situation.

<https://www.univ-grenoble-alpes.fr/choisir-une-formation/amenagements-d-etudes-etudiants-a-besoins-specifiques/>

L'Université Grenoble Alpes vous accompagne tout au long de votre cursus universitaire grâce à un ensemble d'acteurs qui mettent tout en œuvre pour contribuer à votre réussite.

VOUS ETES EN SITUATION DE HANDICAP

L'UGA accompagne les étudiants en situation de handicap durant leurs parcours à l'université

Vous pensez être en situation de handicap et avoir besoin d'aménagements pour vos cours et/ou vos examens ? Vous avez besoin :

D'un tiers-temps pour les examens ?

De l'assistance d'un secrétaire pour lire / écrire ?

D'utiliser un matériel spécifique ?

Procédures

Faites votre demande d'aménagements auprès du Service Accueil Handicap : accueil-sah@univ-grenoble-alpes.fr

Prenez rdv avec un médecin agréé qui validera votre entrée dans le dispositif handicap au Centre de Santé Universitaire : <https://centre-sante.univ-grenoble-alpes.fr/> ou 04 76 82 40 50

Le Service Accueil Handicap élaborera avec vous votre plan d'accompagnement. Votre composante décidera des aménagements au mieux des possibilités.

1. Le référent enseignant de l'IUGA est Monsieur Philippe Schoeneich, contact par téléphone au 04.76.74.88.05 ou par mail : philippe.schoeneich@univ-grenoble-alpes.fr
2. Contactez le service de scolarité pour être mis.e en contact avec le référent administratif.

VOUS ETES ETUDIANT.E À BESOINS SPÉCIFIQUES

L'Université Grenoble Alpes peut reconnaître et valoriser votre engagement associatif grâce au statut d'étudiant.e engagé.e.

Vous êtes artiste de haut niveau

L'Université Grenoble Alpes propose des aménagements pour les étudiant.es qui souhaitent concilier une pratique artistique d'envergure avec leur projet d'études.

1. Le référent enseignant de l'IUGA est Monsieur Sylvain Bigot, situé au Bureau G-406 au 4^e étage du bâtiment géographie ou joignable par mail : sylvain.bigot@univ-grenoble-alpes.fr
2. Contactez le service de scolarité pour être mis.e en contact avec le référent administratif.

Vous êtes sportif.ve de haut niveau

Vous êtes inscrit.e sur les listes ministérielles ou vous possédez un bon niveau national dans votre spécialité sportive ? Vous souhaitez mener de front votre cursus universitaire et votre projet sportif ? Le centre inter-universitaire du sport de haut niveau vous propose un dispositif spécifique pour aménager vos études.

1. Le référent enseignant de l'IUGA est Monsieur Sylvain Bigot, situé au Bureau G-406 au 4^e étage du bâtiment géographie, joignable par mail : sylvain.bigot@univ-grenoble-alpes.fr
2. Contactez le service de scolarité pour être mis.e en contact avec le référent administratif.
3. En tant qu'étudiant.es, vous avez la possibilité de participer aux championnats universitaires, que ce soit en sports collectifs ou en sports individuels. Les compétitions universitaires (régionales, nationales, voire internationales !) sont organisées par la Fédération française du sport universitaire (FFSU) et le comité Régional du Sport Universitaire (CRSU). Pour cela, il faut devenir adhérent à l'association sportive de l'Université Grenoble Alpes et prendre une licence FFSU.

L'adhésion à la FFSU se fait sur le campus.

Les demandes de licences seront saisies pas l'AS UGA une fois par semaine et il est donc impératif d'anticiper.

Sur le site de l'IUGA, nous mettons en valeur les AHN et SHN qui le souhaitent : <https://iuga.univ-grenoble-alpes.fr/etudiants/les-etudiants-sportifs-et-artistes-de-haut-niveau/>

SUIVRE DES ENSEIGNEMENTS TRANSVERSAUX À CHOIX (ETC)

Les enseignements transversaux à choix (ETC) sont des enseignements optionnels non disciplinaires, ouverts à tous les étudiants de l'Université Grenoble Alpes, quel que soit leur cursus.

L'offre des ETC couvre des thématiques très diversifiées : sport, bioéthique, communication, conduite de projets, développement durable, histoire des droits de l'homme...

Chacun est libre de choisir un ETC en fonction de ses centres d'intérêts.

D'un format de 18 à 28 heures, les activités proposées sont variables : travaux dirigés, travaux pratiques, cours magistraux en passant par des formes plus expérimentales ou participatives.

Au cours de sa licence et de son master, un·e étudiant·e peut valider différents ETC.

Pour plus d'informations : <https://iuga.univ-grenoble-alpes.fr/formations/candidature-et-inscription/inscription-pedagogique/>

POUR RÉUSSIR EN LICENCE ...

L'équipe enseignante vous apporte les connaissances scientifiques et méthodologiques, ainsi que les informations et conseils pédagogiques pour progresser dans votre année. Elle reste à l'écoute, donc n'hésitez pas à la contacter si vous avez besoin de soutien ou d'aide.

Mais c'est bien vous, grâce à votre investissement et à votre travail personnel régulier, qui tirerez partie de votre formation pour préparer votre projet professionnel et la poursuite de votre parcours universitaire.

L'université offre une grande liberté de travail, l'IUGA et l'UGA vous proposent également de nombreuses opportunités scolaires et périscolaires : c'est une chance, utilisez-les de manière utile et positive !

EMPLOI ÉTUDIANT

L'IUGA recrute tout au long de l'année.

Chaque semestre, l'IUGA propose des emplois étudiants.

Consulter les offres sur : **LEO** → **Vie étudiante** → **Vie quotidienne**

STAGES

L'IUGA reçoit également des offres de stages, d'alternances et d'emplois de ses partenaires. Vous pouvez retrouver ces offres sur votre intranet LEO et sur le site de l'IUGA via le lien suivant : <https://iuga.univ-grenoble-alpes.fr/insertion-pro/offres-emplois-et-stages/>

Si vous souhaitez bénéficier d'aide ou de conseils pour votre orientation ou votre insertion professionnelle, le Career Center de l'UGA vous permet un accompagnement pour mener à bien vos projets : <https://www.univ-grenoble-alpes.fr/comment-trouver-un-stage/comment-trouver-un-stage-598965.kjsp?RH=2320611992734654>

LE CROUS

**Nathalie vous accueille à la cafétéria du CROUS (hall du bâtiment Territoires)
du lundi au vendredi de 8h00 à 14h00.**

A déguster:

- délicieuses boissons : cappuccino, chocolat viennois, café noisette, thé, jus d'orange frais...
- plats chauds : pizzas, pâtes, paninis, soupes...
- nombreux sandwichs, brushettas, bagels et salades avec nos formules "tarif étudiant"...
- pauses gourmandes (donuts américains, brownies, muffins, tartes...).

Moyens de paiement : CB à partir de 1 euro ou carte IZZLY

SERVICE REPROGRAPHIE

COMMENT ET OÙ IMPRIMER ?

À la reprographie

Accueil, conseils et travail effectué par des professionnels à **des tarifs préférentiels.**

EasyRepro

<https://websoumission-repro.univ-grenoble-alpes.fr/>



Déposez vos fichiers PDF, JPEG et TIFF via l'application EasyRepro ou à l'accueil du service.

Nous nous occupons de l'impression.

Les travaux sont à récupérer à l'atelier.
Bâtiment DLST-B012 - 480, avenue centrale
38400 St Martin d'Hères

Besoin de conseil : 04 76 63 56 30

En libre-service

Impression envoyée et récupérée par vos soins.

Papercut

impression.univ-grenoble-alpes.fr/user



Imprimez vos fichiers PDF, JPEG et TIFF soit :

- depuis un poste informatique de l'UGA
- depuis votre smartphone via ce site.

À vous d'imprimer vos documents

dans les 24h sur les copieurs de proximité des BU, centres de docs ou couloirs d'UFR (Stendhal, STAPS, Polytech, SHS...).

En cas de dépannage : 04 76 82 80 00

Comment payer ?

- Par chèque au service reprographie
- En rechargeant en ligne votre compte Papercut impression.univ-grenoble-alpes.fr/user
Montants possible : 3, 5, 10 ou 20 euros.
- En réalisant une commande en ligne via EasyRepro *montant minimum de 3€ soit + de 130 pages NB*

ATTENTION :

Aucun remboursement ne sera effectué en fin de cursus ou en cas de départ de l'Université

>>> **LES ESPÈCES NE SONT PLUS ACCEPTÉS** <<<

Tarifs A4 recto	NB	couleur
Reprographie	0,023 €	0,083 €
Copieur en libre-service	0,035 €	0,125 €

NOUS IMPRIMONS :

THÈSES, POSTERS, FLYERS, AFFICHES, COURS
FINITION : RELIURES, COLLAGES, SPIRALES...

480, avenue centrale - DLST (Bureau B012)
38400 Saint-Martin-d'Hères
Tel : 04 76 63 56 30

du lundi au vendredi de 7h30 - 17h00 (16h00 le vendredi)
Période COVID : du lundi au vendredi de 8h00 à 16h00 non stop
dgdpat-reprographie@univ-grenoble-alpes.fr

UGA
Université
Grenoble Alpes

BONNE RENTRÉE A TOUTES ET TOUS...



– version du 24/08/23–