

Contenus

Migration des données du domaine Enseignement.local sur le nouvel espace Summer AD\\summer-iuga\Etu (Domaine UGA).

Conservation des données

Nous mettons en place une migration ciblée et non pas globale des données. Les étudiants doivent déplacer leurs données sur la nouvelle plateforme.

Les données sur l'ancienne plateforme seront conservées une année.

Méthodes de migration simple des données

Les étudiant(e)s doivent respecter les consignes pour la mise en œuvre de la migration, conformément aux conseils donnés par le service informatique.

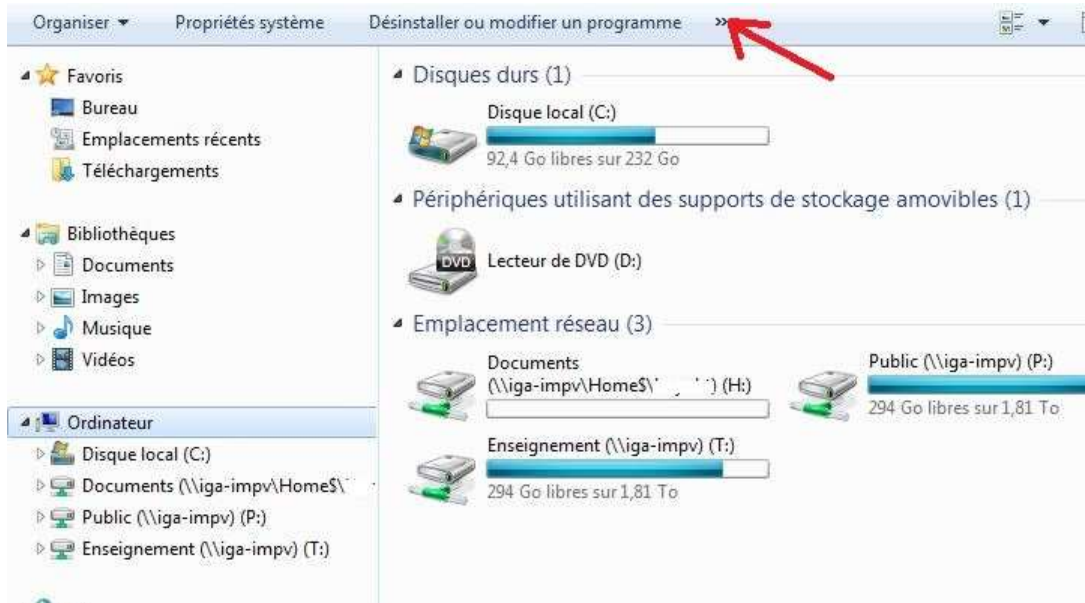
Merci de suivre la procédure suivante :

Connecter un lecteur réseau sur le domaine AD

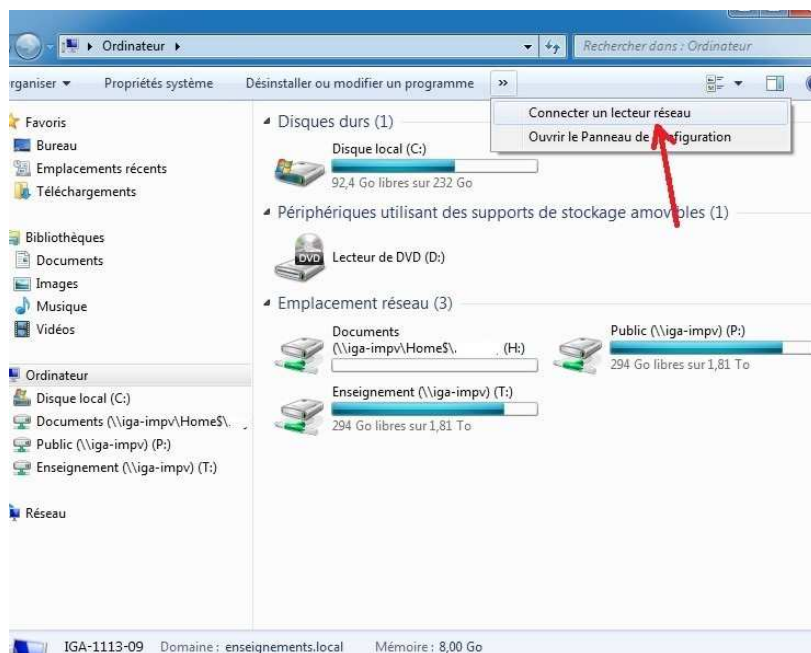
Depuis un poste d'enseignement, cliquez sur l'icône « Ordinateur » sur le bureau.



Cliquez sur « Ordinateur », ensuite sur le menu déroulant



Sélectionnez « Connecter un lecteur réseau »



Pour les étudiant(e)s, saisissez la connexion réseau : <\\summer-iuga.u-ga.fr\etu\>(votre-login)

Pour les enseignant(e)s, saisissez la connexion réseau : <\\summer-iuga.u-ga.fr\ec\>(votre-login)

Exemple : <\\summer-iuga.u-ga.fr\etu\hallidayjo>

Exemple : <\\summer-iuga.u-ga.fr\ec\hallidayjo>

Attention à bien cocher la case « Se connecter à l'aide ...»

À quel dossier réseau voulez-vous vous connecter ?

Spécifiez la lettre désignant le lecteur et le dossier auxquels vous souhaitez vous connecter :

Lecteur : **1**

Dossier : **1**

Exemple : \\serveur\partage

2 Se reconnecter à l'ouverture de session

Se connecter à l'aide d'informations d'identification différentes

[Se connecter à un site Web permettant de stocker des documents et des images.](#)

Saisissez le nom du domaine AD et votre login :

Exemple : ad\hallidayjo

Et votre mot de passe



Votre connexion réseau sur Summer apparaît dans votre explorateur de fichier, vous pouvez commencer à copier vos données sur la nouvelle plateforme.

