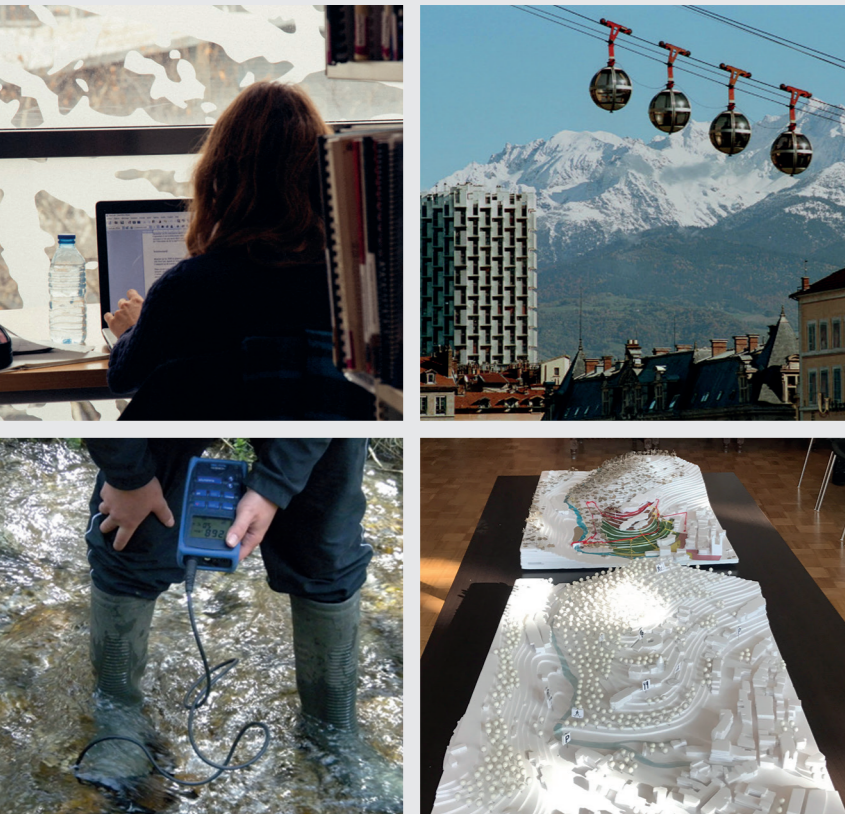


DES MÉTIERS ET DÉBOUCHÉS PROFESSIONNELS DIVERSIFIÉS



Au carrefour des sciences humaines, des sciences de la terre et de l'urbanisme, les formations de l'IUGA offrent une grande diversité d'emplois et de métiers passionnants à responsabilité, dans le secteur privé (bureau d'études, immobilier, conseil, entreprises...), dans le monde associatif (ONG...) mais également dans le secteur public (collectivités locales, recherche, enseignement...) et parapublic (agences d'urbanisme, associations de développement économique, chambres consulaires, parcs naturels et espaces protégés...). Les différents parcours permettent de nombreuses ouvertures vers la recherche fondamentale et la recherche-action, en particulier avec les collectivités et acteurs territoriaux. A l'issue de leur formation, les diplômés participent pleinement à la dynamique des territoires et construisent d'excellents parcours professionnels en Auvergne-Rhône-Alpes, en France et à l'international.

UN LARGE ÉVENTAIL DE PARTENAIRES PROFESSIONNELS ET PÉDAGOGIQUES

Afin d'offrir des enseignements de qualité à ses étudiants, l'IUGA collabore dans le cadre de ses enseignements et de ses ateliers avec de nombreux partenaires, tels que l'Agence d'Urbanisme de la Région Grenobloise (AURG), le Conseil d'Architecture d'Urbanisme et d'Environnement (CAUE), l'Ecole Nationale Supérieure d'Architecture de Grenoble (ENSAG), Grenoble-Alpes Métropole, l'établissement de recherche IRSTEA Grenoble, l'Office Professionnel de Qualification des Urbanistes (OPQU), les Parcs Naturels Régionaux et les Parcs Nationaux de l'espace alpin, la Ville de Grenoble l'Observatoire des Sciences de l'Univers de Grenoble (OSUG).

INSTITUT D'URBANISME ET DE GÉOGRAPHIE ALPINE

AMÉNAGEMENT/COOPÉRATION INTERNATIONALE/
ENVIRONNEMENT/GÉOGRAPHIE/MAÎTRISE D'OUVRAGE
DU BÂTIMENT/TOURISME/URBANISME

CHIFFRES CLÉS

- 874 étudiant.e.s
- 1 mention de Licence proposant 4 parcours
- 2 mentions de Master proposant 11 parcours
- 3 Licences Professionnelles
- 1 diplôme d'université (D.U)
- 50 enseignant.e.s-chercheur.e.s
- 33 personnels administratifs



Adresse géographique
14 et 14 bis avenue Marie Reynoard - 38100 Grenoble
04 76 82 20 00
iuga-accueil@univ-grenoble-alpes.fr

Suivez-nous sur



Facebook
www.facebook.com/Institut-dUrbanisme-et-de-Géographie-Alpine

Instagram / [ugaiuga](https://www.instagram.com/ugaiuga)

Et sur notre site internet <https://iuga.univ-grenoble-alpes.fr/>





UN INSTITUT OUVERT SUR SON TERRITOIRE ET SUR LE MONDE

Pôle d'enseignement et de recherche, l'Institut d'Urbanisme et de Géographie Alpine (IUGA) accueille plus de 870 étudiant.e.s (inscrits en 2018) en formation initiale et continue, dans une logique d'ouverture internationale croissante.

A l'échelle de la France, c'est l'un des plus importants centres universitaires en géographie et en urbanisme.

De la licence au doctorat, l'IUGA propose une large offre de formations généralistes ou spécialisées, professionnalisantes ou orientées vers la recherche, avec des enseignements en français et en anglais.

En phase avec les enjeux actuels de nos sociétés, les enseignements mettent aussi l'accent sur les travaux pratiques, de groupe, les visites et sorties de terrain, les ateliers et les stages, dans une démarche de pédagogie active. Les cours sont assurés par une cinquantaine d'enseignant.e.s-chercheur.e.s, de nombreux intervenants professionnels et experts issus d'autres institutions comme l'École Nationale Supérieure d'Architecture de Grenoble, Sciences Po Grenoble, IRSTEA ou des universités étrangères partenaires, tous experts dans leur domaine.

Si vous êtes intéressé.e.s par les métiers de l'aménagement et du développement territorial, de l'environnement, de la géomatique et de l'urbanisme, par la recherche sur les territoires et les transitions, votre projet personnel et professionnel trouvera sa concrétisation à l'IUGA.



SPÉCIFICITÉS PÉDAGOGIQUES DE L'INSTITUT

- Des sorties de terrain aux niveaux licence et master
- Des ateliers construits en lien avec des commanditaires (collectivités, ONG, entreprises)
- Des stages à durée variable dès la licence 3
- Des formations proposées en alternance, en apprentissage et en Validation des Acquis de l'Expérience

MOYENS ET RESSOURCES AU SERVICE DES ÉTUDIANTS

- Une bibliothèque et une cartothèque offrant un matériel pédagogique spécifique
- Une cafétéria gérée par le CROUS
- Un accueil et statut spécifiques pour les étudiants Sportifs de Haut Niveau (SHN) Artistes de Haut Niveau (AHN) et pour les autres publics à besoin spécifique

LES FORMATIONS DE L'IUGA

POURSUITE D'ÉTUDES : DOCTORAT

Master Géographie Aménagement Environnement Développement	<ul style="list-style-type: none"> ■ M2 GEOSPHERES : Géographie-eSPaces, Homme/Environnement, REssources, Système ■ M2 IDS : International Development Studies : Sustainability, participation, innovation ■ M2 TIT : Tourisme, Innovation, Transition
BAC + 5	
BAC + 4	<ul style="list-style-type: none"> ■ M1 + M2 GEOÏDES : Géographie-Information-Interfaces Durabilité-Environnements ■ M1 + M2 IDT² : Ingénierie du Développement Territorial et de la Transition ■ M1 + M2 ITER : Innovation et Territoire ■ M1 + M2 MOBat : Maîtrise d'Ouvrage du Bâti

Master Urbanisme et Aménagement

- M2 ICUP : International Cooperation in Urban Planning

- M1 + M2 DU : Design Urbain
- M1 + M2 UCI : Urbanisme et Coopération Internationale
- M1 + M2 UPU : Urbanisme et Projet Urbain

4 parcours en L3 :

- Aménagement Environnement
- Espaces et Sociétés
- Urbanisme

Licence « Sciences Humaines et Sociales » Mention « Géographie et Aménagement »

Licences professionnelles

- CPTP : Concepteur de Produits Touristiques Patrimoniaux
- GENL : Gestionnaire des Espaces Naturels et de Loisirs
- GC : Guide Conférencier

Baccalauréat ou équivalent

BAC

AUTRES CERTIFICATS OU DIPLOMES

Diplôme d'Université : Cartographie-Systèmes d'Information Géographique et Analyse de Données (C-SIGAD)